



CANDLE SPA



CANDLE SPA

Nascido em 2010, o Candle Spa pretende proporcionar aos seus clientes o verdadeiro significado de relaxamento.

Composto por 3 áreas distintas: Área Wellness, Ginásio e Gabinetes de massagens, o Candle Spa espera pela sua visita!

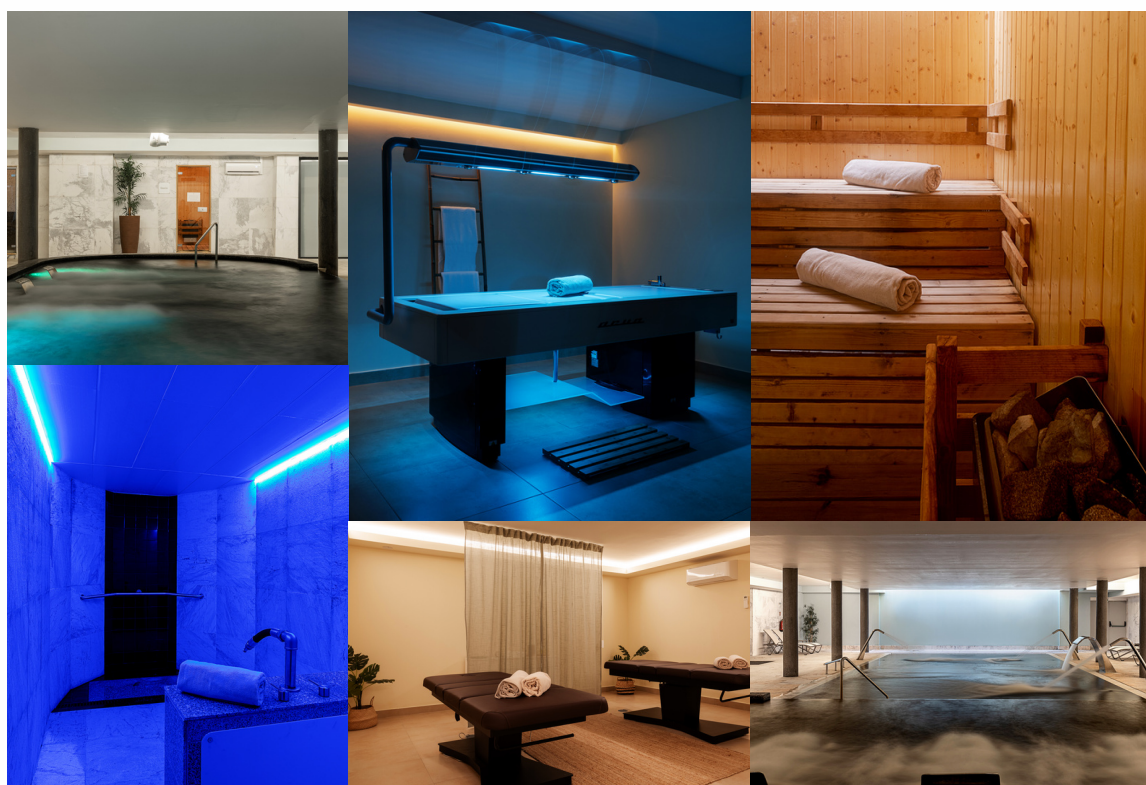
Recentemente renovado, os seus espaços inspiram o contacto com a natureza e o encontro com a identidade do Alto Minho, através das nossas massagens de assinatura, destacadas pelos produtos ligados ao mar e à serra.

A área wellness do Candle SPA contempla uma piscina interior climatizada com circuito de relaxamento de água, jacuzzi, sauna, banho turco e ginásio.

A área de massagens e tratamentos inclui 3 gabinetes de massagens, Duche Escocês e Duche Vichy com acesso exclusivo à área de bem-estar para desfrutar de um ritual de chá.

Em 2020 foi inaugurado o Spa Kids, Um espaço dedicado inteiramente às crianças com a possibilidade de realizarem massagens apropriadas para cada faixa etária.

A Folha D' Água, apresenta-se na nossa linha de massagem e de saúde & bem-estar, com a produção e comercialização de produtos 100% naturais. Baseados em plantas aromáticas e medicinais, utilizados pelas nossas terapeutas com ingredientes regionais que confere autenticidade aos tratamentos do nosso menu.





CANDLE SPA



CANDLE SPA

Born in 2010, the Candle Spa intends to offer its clients the true meaning of relaxation. Composed of 3 distinct areas: Wellness Area, Gym and Massage Cabinets, the Candle Spa awaits your visit!

Recently renovated, its spaces inspire contact with nature and the encounter with the identity of Alto Minho, through our signature massages, highlighted by products related to the sea and the mountains.

The Candle SPA wellness area includes an indoor heated pool with water relaxation circuit, jacuzzi, sauna, Turkish bath and gym.

The massage and treatment area includes 3 massage rooms, Scottish shower and Vichy shower with exclusive access to the wellness area to enjoy a tea ritual.

In 2020, the Kids Spa was inaugurated, a space dedicated entirely to children with the possibility of having massages appropriate for each age group.

Folha D'Água is part of our massage and health & well-being line, producing and selling 100% natural products. Based on aromatic and medicinal plants, used by our therapists with regional ingredients that give authenticity to the treatments on our menu.





CANDLE SPA MENU



CANDLE SPA

Tratamento de Assinatura

Tratamento Porta do Sol

90' 99€

Tratamentos de Rosto

Facial personalizado

50' 55€

Tratamentos com Água

Duche Escocês

10' 15€

Esfoliação em Duche Vichy

30' 45€

Massagem em duche vichy

30' 40€

Tratamentos de Corpo

Esfoliação marinha

30' 40€

Esfoliação com casca de noz

30' 40€

Envolvimento detox

60' 70€

Envolvimento nutritivo

60' 70€

Para Dois

Massagem de relaxamento com óleos

50' 110€

Massagem com pedras quentes

50' 120€

Momento a dois

70' 150€

Para crianças

Massagem dos Traquinas

20' 25€

Massagem Pais e Filhos

70' 82€

SpaKids Party

Info. via e-mail

Massagens Localizadas

Massagem express na cadeira

15' 15€

Costas

25' 40€

Pernas cansadas

25' 40€

Massagens

Relaxamento

50' 60€

Futura mamã

50' 60€

Drenagem linfática

50' 60€

Massagem com velas quentes

50' 65€

Massagem modeladora

50' 65€

Massagem desportiva

50' 65€



CANDLE SPA MENU



CANDLE SPA

Massagens Holísticas

Reflexologia	45' 45€
Bambuterapia	55' 60€
Ayurvédica	50' 60€
Massagem com pedras quentes	50' 65€

Clientes Externos

Adultos	50' 20€
Crianças 3-10 anos	50' 12,5€
Menores de 3 anos	50' Gratuito

Equipamento

Preço Touca (unidade)	5€
Chinelos (unidade)	5€
Roupões (aluguer/unidade)	3€
Fraldas descartáveis (unidade)	3€

Iva incluído à taxa legal em vigor / Não acumulável com voucher de desconto e outras promoções em vigor



CANDLE SPA HORÁRIOS, TERMOS E CONDIÇÕES



Ginásio

Horário de Funcionamento: Diariamente das 09h00 às 13h00 e das 15h:00 às 20:00h

Reserva prévia na receção do spa mediante disponibilidade,
Limite máximo na Sala de Treino – 6 pessoas,
Disponibilização de toalha de treino nas instalações do ginásio.

Área Wellness e Spakids

Horário de Funcionamento: De Segunda a Sabado das 09h00 às 13h00 e das 15h:00 às 20:00h

Menores de 8 anos apenas é permitida a utilização desde que acompanhado por um adulto e a sua permanência é restrita à área Spakids, não podendo utilizar a piscina dos adultos,

A partir das 19h a área Wellness é exclusiva a maiores de 16 anos.

Utilização da área wellness: por marcação e mediante disponibilidade;

É obrigatório o uso de touca e chinelos;

É obrigatório o uso de fralda de crianças menores de 3 anos na piscina do Spakids.

Tempo limite de utilização 50 minutos;

O bem-estar de todos é muito importante, portanto agradecemos que minimizem ruído.

Massagens e Tratamentos

Horário de Funcionamento: Diariamente das 08h00 às 12h00 e das 15h:00 às 20:00h

Reserva prévia mediante disponibilidade;

Reservas canceladas até 24horas antes não será cobrada nenhuma taxa,

Reservas canceladas com menos de 24horas, será cobrada uma taxa de 50%

Em caso de no-show ser-lhe-á cobrada o tratamento/massagem na totalidade;

Agradecemos a sua comparência 20 minutos antes do seu tratamento a fim de preencher documentos necessários e poder relaxar no nosso ambiente.



CANDLE SPA REGRAS E ETIQUETA



Regras e Etiqueta do Candle Spa

O Candle Spa dá as boas-vindas a clientes do hotel e clientes externos.

Para respeito de todos os nossos hóspedes, o uso de telemóveis, câmaras e computadores não são permitidos no Spa.

Agradecemos que gentilmente mantenha o nível de ruído minimizado enquanto permanece nas instalações tanto da área wellness do spa como na área de massagens/tratamentos.

O Candle Spa reserva o direito de alterar os horários de funcionamento sem aviso prévio.

Informamos todos os clientes que não nos responsabilizamos por quaisquer danos que possam surgir na utilização das nossas áreas.

Informamos que os clientes que não cumpram com a etiqueta do spa podem ser convidados a sair das instalações.

Todos os tratamentos são debitados no seu quarto e liquidados no momento de check-in se marcados previamente, ou no check-out se marcados posteriormente.

Para clientes externos o pagamento é realizado no momento de marcação.

Para qualquer dúvida ou informação contacte-nos através do e-mail candlespa@hotelportadosol.com